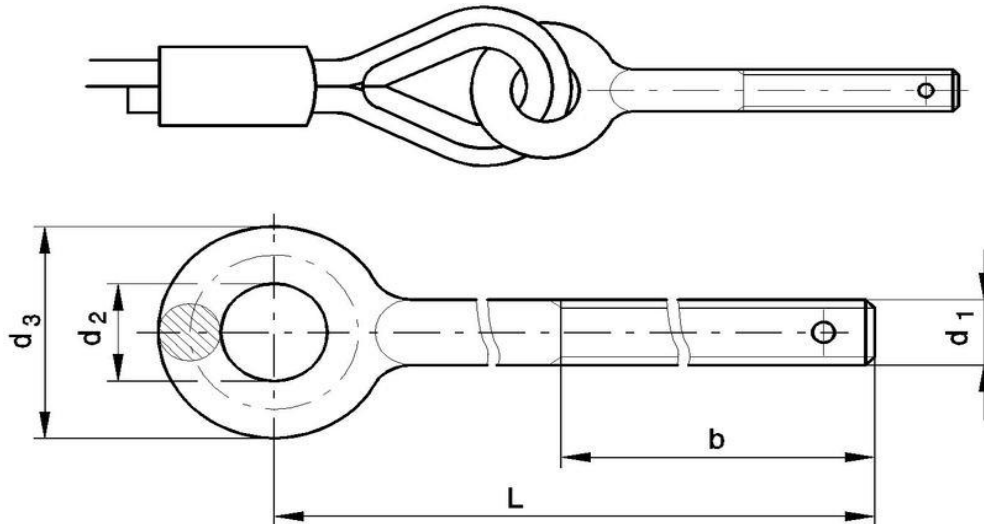


Kausche verpresst mit Ösenschaube

Kausche verpresst mittels Z-Klemme nach DIN EN 13411-3 mit Ösenschaube.



	M12 x 260	M12 x 350	M12 x 500	M16 x 260	M16 x 350	M16 x 500	M20 x 290	M20 x 450	M24 x 400
d1	12	12	12	16	16	16	20	20	24
d2	26	26	26	28	28	28	28	28	27
d3	50	50	50	60	60	60	68	68	65
n	120	150	120	150	200	200	120	200	220
L*	260	350	500	260	350	500	290	450	400
MBK [kN]	43,8	43,8	43,8	81,6	81,6	81,6	127	127	184

*Sonderlängen für Ösenschrauben sind auf Anfrage möglich

Festigkeitsklasse 5.8 gem. DIN EN ISO 898-1

Die Bruchkraft der Ösenschrauben muss auf die Bruchkraft der eingesetzten Seile abgestimmt sein.

Weitere Liefermöglichkeiten

Seilschloss DIN EN 13411-7 mit Seilklemme ähnlich DIN EN 13411-5

Seilaufhängungen mit Seilschlössern nach DIN EN 13411-7

Seilaufhängungen mit Skeilendklemmen nach DIN 43148

Seilenden konisch verschweißt

Seilenden glatt abgebunden